

报告编号	FX2435456-R1
合同编号	FX0424-24143
总页数	7

检 测 报 告

样品名称 PIN 针

型号规格 15.5*0.64mm

生产单位 同思

委托单位 惠州市同思实业有限公司



工业和信息化部电子第五研究所
(中国赛宝实验室)



检测报告

样品信息	名称	PIN 针	数量	5pcs
	型号规格	15.5*0.64mm	编号	/
	批号	/	生产日期	2024/9/14
	来样方式	委托方寄样	收样日期	2024年10月12日
委托单位	名称	惠州市同思实业有限公司		
	地址	惠州市惠阳区新圩镇塘兴路特佳利工业区1栋1楼		
检测信息	检测日期	2024年10月14日~2024年10月17日		
	检测环境	温度: 24°C~25°C; 相对湿度: 50%~55%		
	检测地点	广东省广州市增城区朱村街朱村大道西78号		
	检测项目	附着测试		
	检测依据	IPC-9797: 2020 Press-Fit Standard for Automotive Requirements and Other High-Reliability Applications		
检测结果	所检样品镀层均未见明显从基材上剥离的现象。			
	工业和信息化部电子第五研究所 (中国赛宝实验室) (盖章)			
说明	本报告替代编号为 FX2435456 报告,原报告作废			

编制:

方贵练

审核:

杨毅

批准:

马丽娟

日期: 2024年11月1日



1 样品描述

表 1 样品信息

样品名称	型号规格	数量	生产厂家	样品描述	生产日期	测试项目	外观
PIN 针	15.5*0.64mm	5pcs	同思	T 型铜环插针	2024/9/14	附着测试	图1

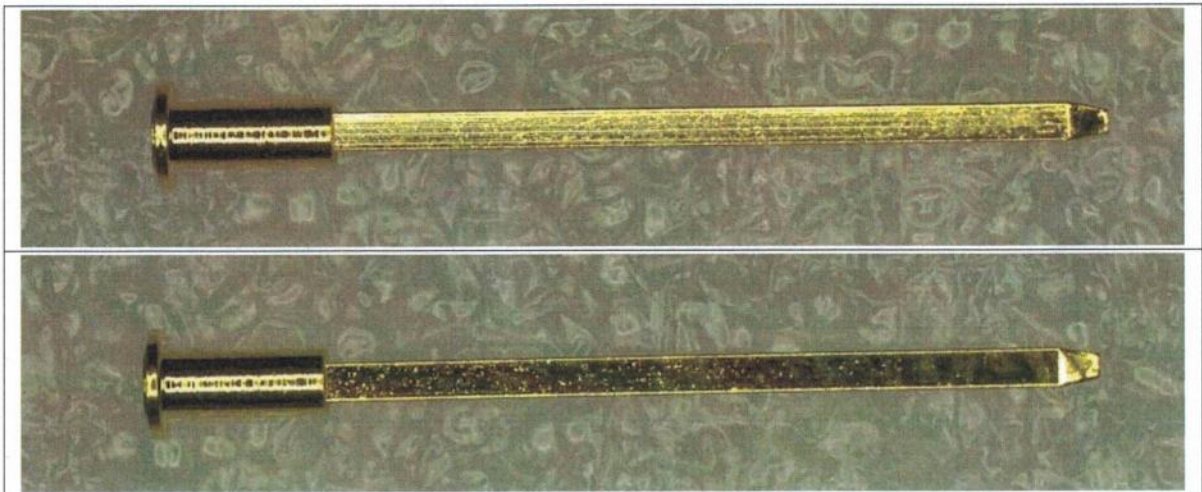


图1 样品代表性外观照片

2 检测方法

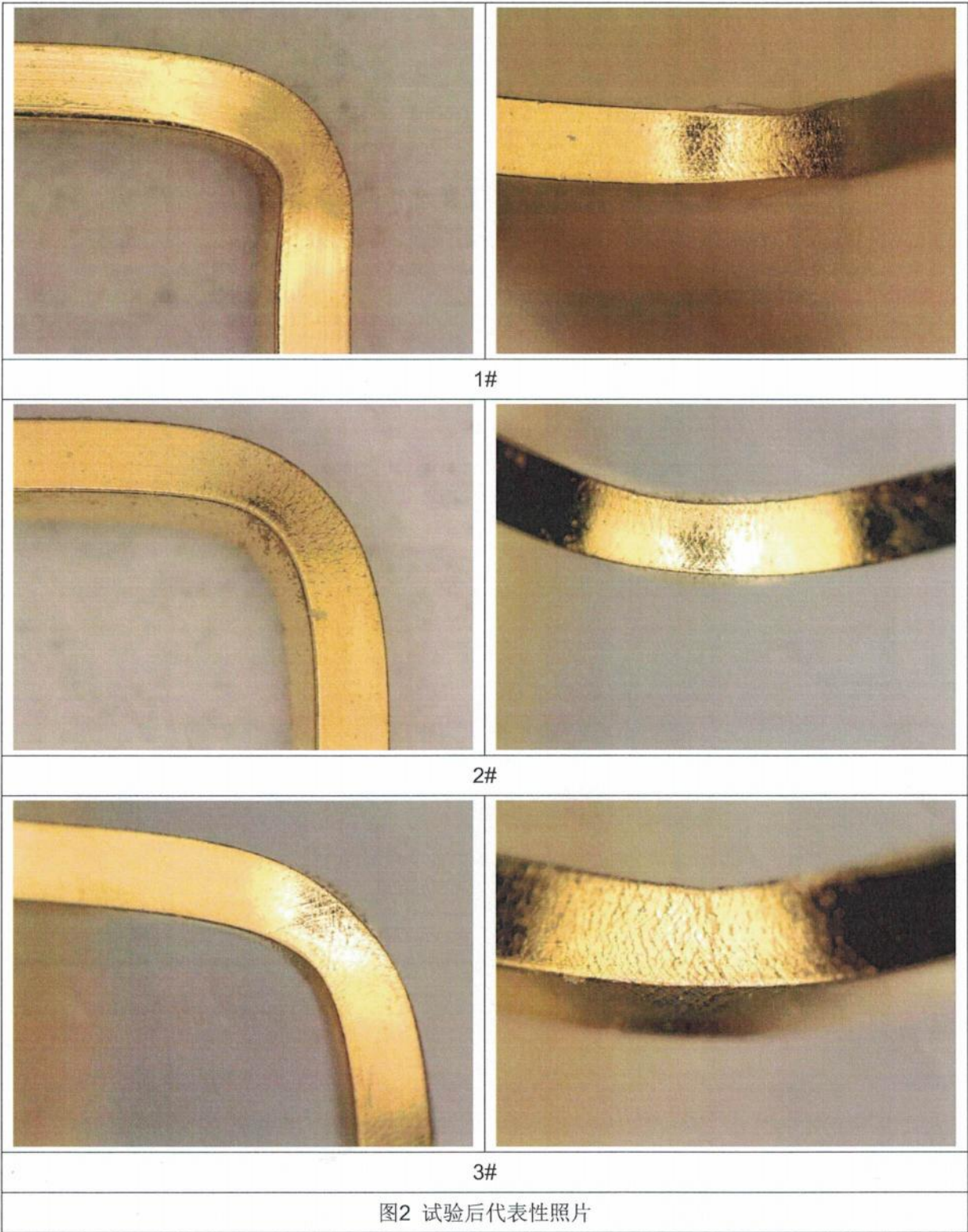
依据 IPC-9797: 2020 及委托单位要求, 将样品在两个方向上各进行一次 90°弯曲试验, 然后在体视显微镜下进行观察。

3 检测结果

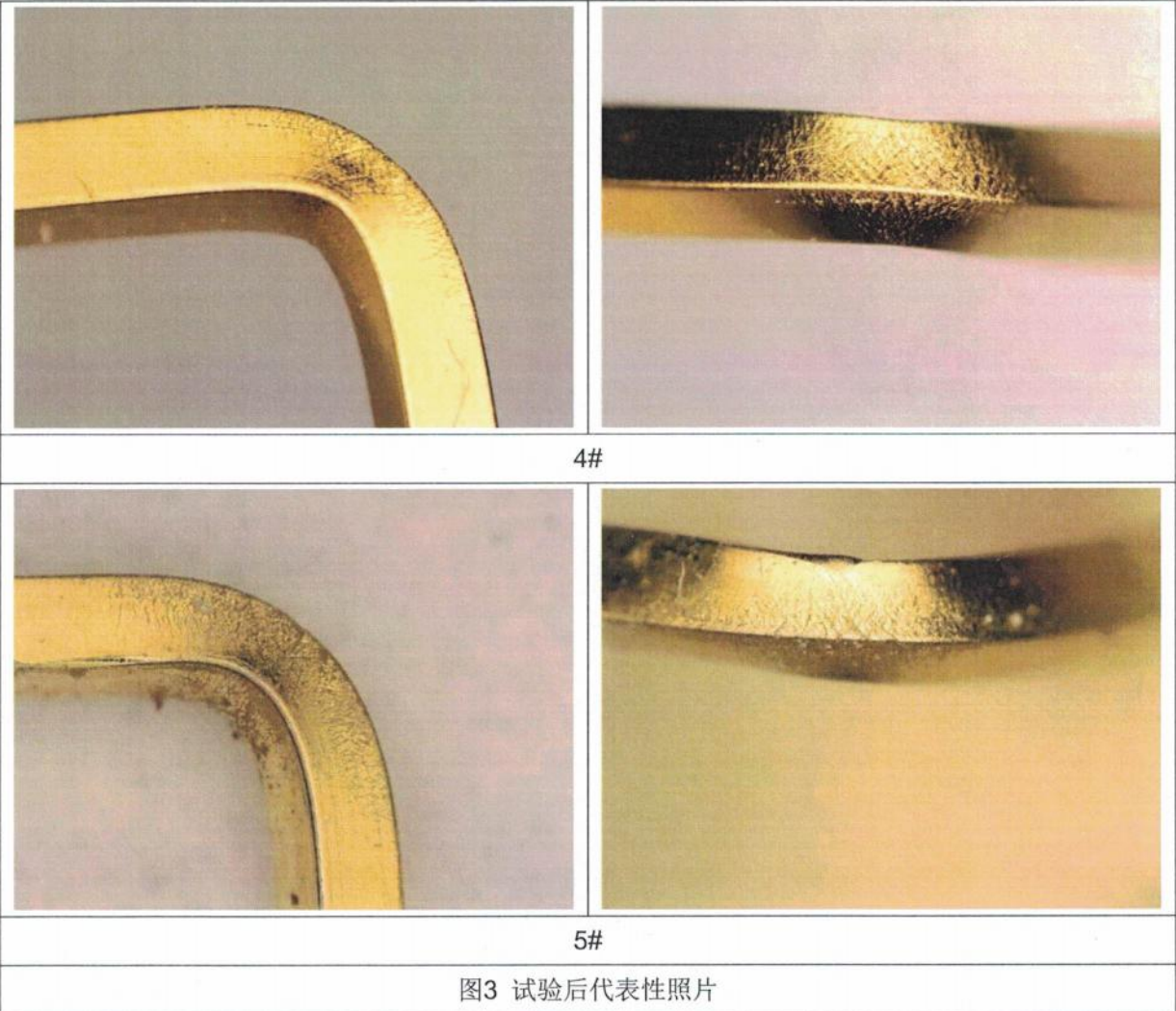
表 2 附着测试检测结果

样品名称	编号	试验结果描述	照片
PIN 针	1#	所检样品镀层未见明显从基材上剥离的现象。	图 2
	2#	所检样品镀层未见明显从基材上剥离的现象。	
	3#	所检样品镀层未见明显从基材上剥离的现象。	
	4#	所检样品镀层未见明显从基材上剥离的现象。	图 3
	5#	所检样品镀层未见明显从基材上剥离的现象。	

……本页以下空白……



……本页以下空白……



……本页以下空白……

附表 1 **主要仪器、设备清单**

序号	名 称	型 号
1	3D 立体显微镜	VHX-6000

……本页以下空白……



注 意 事 项

1. 报告无实验单位专用章无效。
2. 未经实验室批准不得部分复制报告，全文复制报告未重新加盖实验单位专用章无效。
3. 报告无编制/主检、审核、批准人签字无效。
4. 报告涂改、自行增删无效。
5. 本报告的样品及样品信息均由委托单位提供、确认，数据和结果仅适用于本次测试样品。
6. 对本报告有异议，应于收到报告之日起十五日内提出，逾期不予受理。
7. 若本报告不加盖 CMA 标识章，数据、结果仅适用于科研、教学和内部质量控制活动。

地 址：广东省广州市增城区朱村街朱村大道西 78 号

业务咨询：020-34062674

投诉电话：020-87510153

020-87236881